

SEDE DEL H. CONSEJO DELIBERANTE.

DE LA CIUDAD DE

BVENOS AIRES

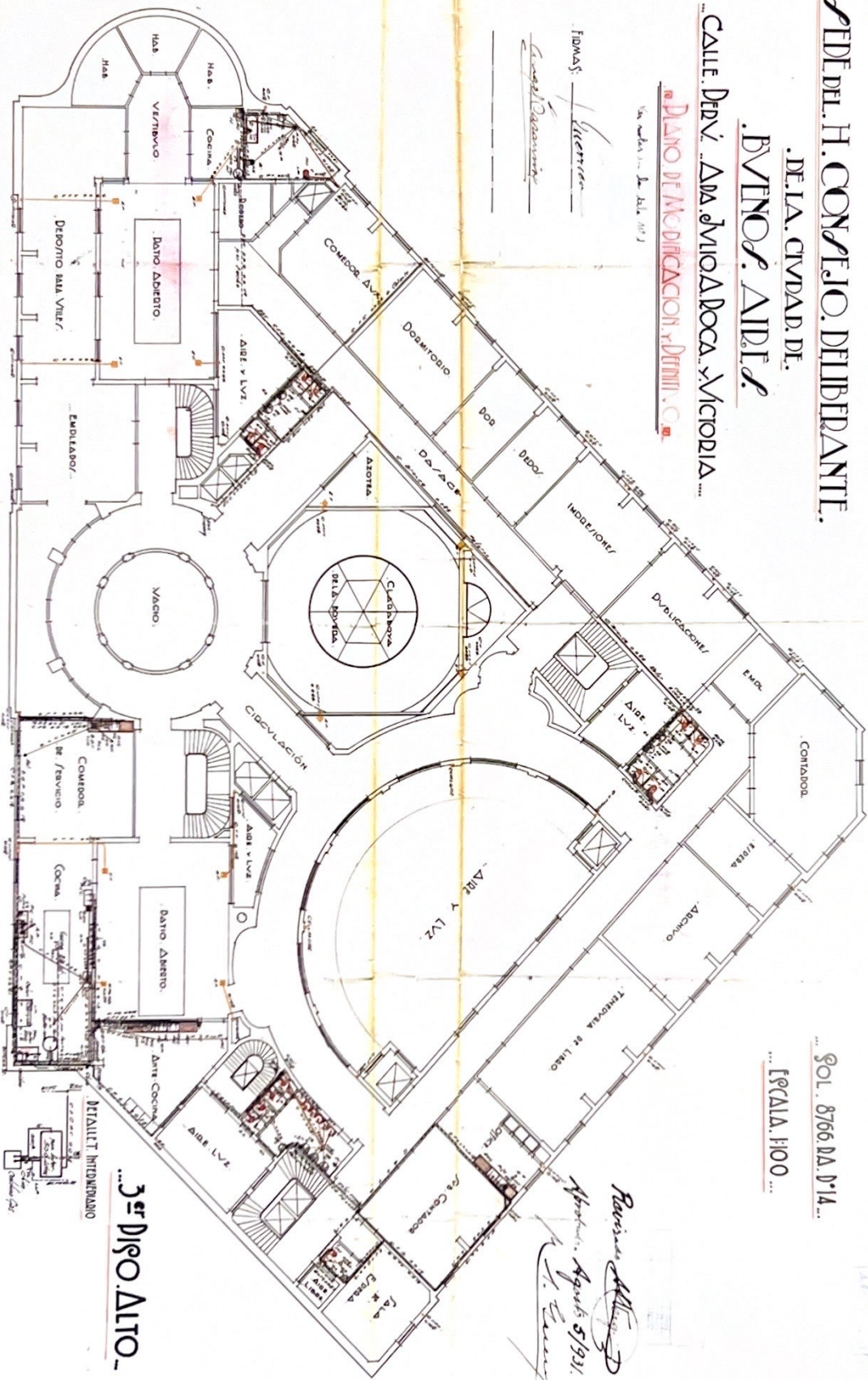
CALLE DE V. ANA J. M. A. BOCA Y VICTORIA ...

PLANO DE ALCANTARILLADO Y DRENAJE

Escuela de la Plata, 1911

Firmas: *Alvarado*

*Castro*



SOL. 8766, D.A. D.14.

ESCALA: 1:100

Revisado *Alvarado*

Aprobado *Agosto 5/1911*

*Castro*

3º DIBO. ALTO.

DETALLE INTERIOR

